

球阀气密测试机

Ball valve airtight tester

一、产品介绍：

济南思明特科技有限公司生产的球阀气密测试机用于球阀气密性测试，往产品内腔充入高压压缩空气，并浸泡于水中，通过压力传感器检测内腔气体压力变化，实现低气压和泄露报警。被测试件突然出现压力不稳、漏油等现象时，设备能够立即停止压力输出，避免连续出现漏油现象。

二、球阀气密测试机特点

试验装置具有超压停机和安全延时报警的措施,当超压至循环压力上限的 5%自能自动停机以及当受试气瓶泄漏时能给出延时报警信号并自动停机。

本试验机具有试验数据的自动采集、存储和处理功能，自动建立试验数据库，数据可随时查询和长期保存。

具备实验次数记录、故障件提示；自动记录温度（产品环境温度、油温）、压力与对应输出数据，可导出分析；软件调节油压大小。

三、球阀气密测试机参数

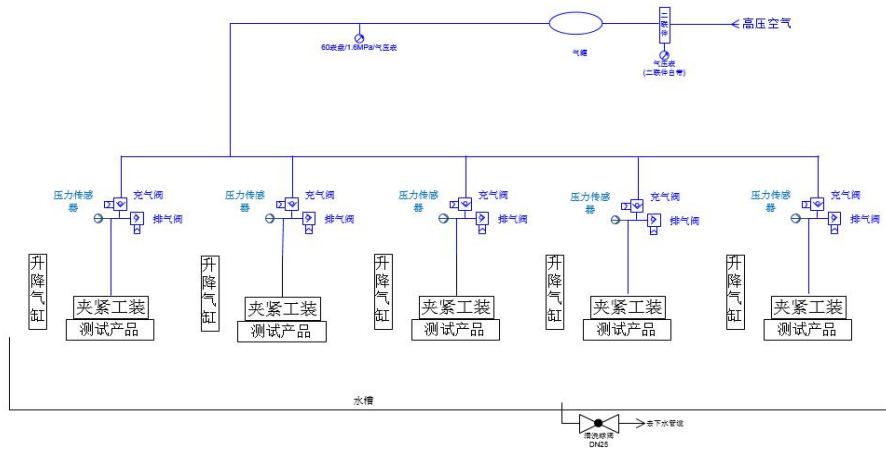
工作电源：单相（AC220V，50HZ）+地线；

耗电功率：约 0.2KW；

工作气压：0.6-1.0MPa（外接气源由客户自行提供）；

测试工位：5 个；

外形材料——机身和水箱：304 不锈钢；



原理图

参考网址: <http://www.simingte.com/qfqmcsj.htm>